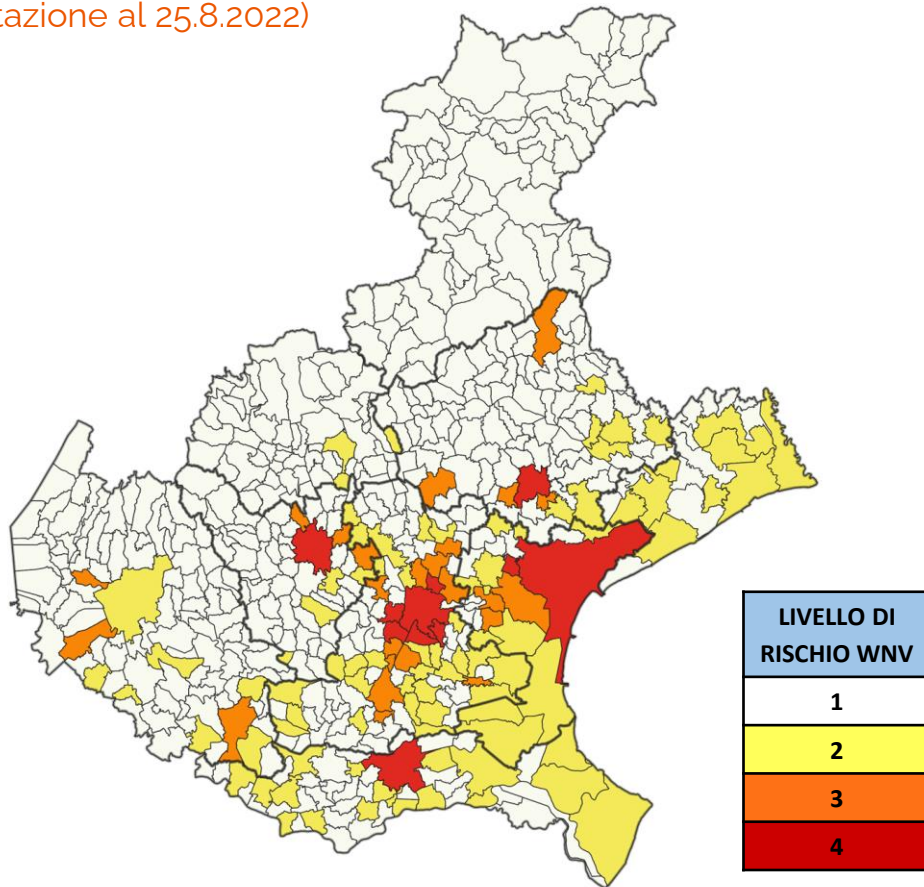


# Azione 3: Mappatura e valutazione del rischio nel territorio regionale

(valutazione al 25.8.2022)

## COMUNI LIVELLO 4

|                   |                      |    |
|-------------------|----------------------|----|
| PADOVA            | 6 - Euganea          | PD |
| CADONEGHE         | 6 - Euganea          | PD |
| PONTE SAN NICOLÒ  | 6 - Euganea          | PD |
| SELVAZZANO DENTRO | 6 - Euganea          | PD |
| ALBIGNASEGO       | 6 - Euganea          | PD |
| ABANO TERME       | 6 - Euganea          | PD |
| VENEZIA           | 3 - Serenissima      | VE |
| SPINEA            | 3 - Serenissima      | VE |
| VICENZA           | 8 - Berica           | VI |
| TREVISO           | 2 - Marca trevigiana | TV |
| ROVIGO            | 5 - Polesana         | RO |



## Azione 4: Definizione degli interventi da effettuare in base al livello di rischio

|           | Rafforzamento monitoraggio epidemiologico | Rafforzamento comunicazione | Valutazione efficacia interventi ordinari di contrasto al vettore | Interventi straordinari larvicidi | Interventi straordinari adulticidi |
|-----------|---|-----------------------------|---|-----------------------------------|------------------------------------|
| Livello 1 | X   | X                           |   |                                   |                                    |
| Livello 2 | X   | X                           | X   |                                   |                                    |
| Livello 3 | X   | X                           | X   | X                                 | <i>* Zone "buffer"</i>             |
| Livello 4 | X   | X                           | X   | X                                 | X                                  |